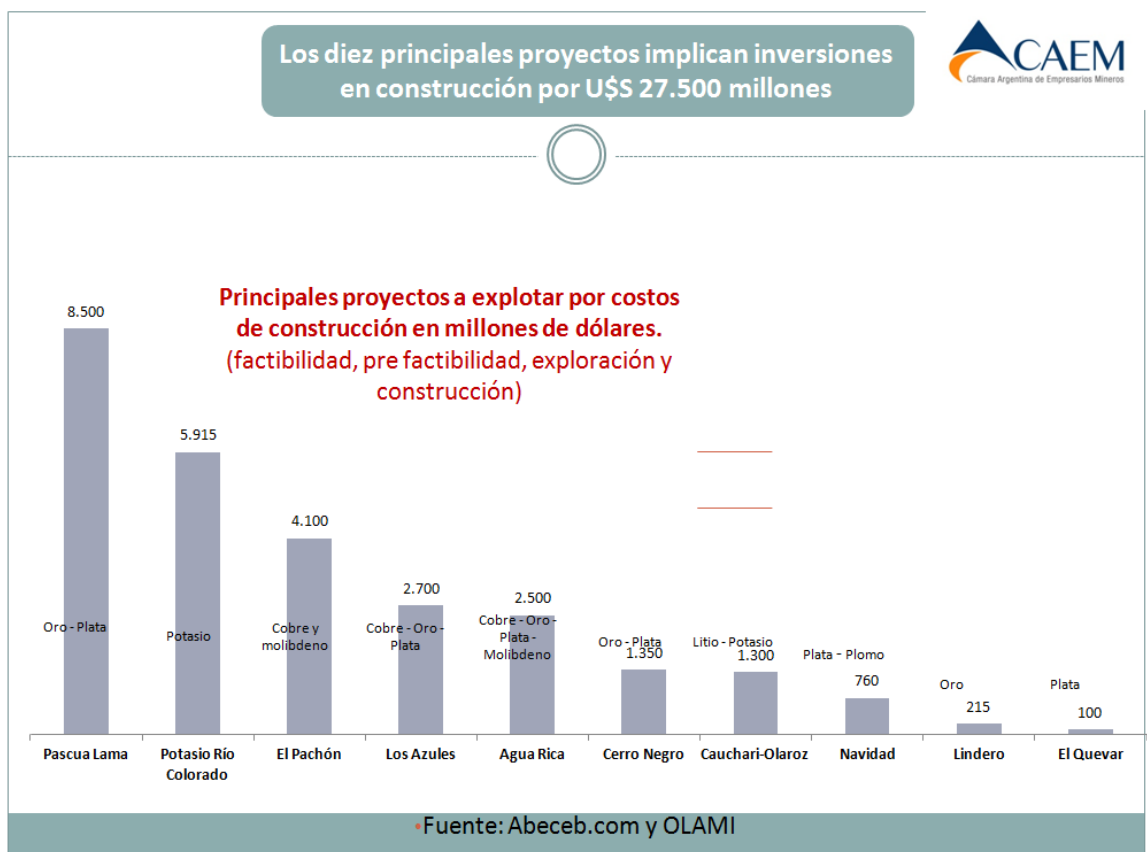


ARGENTINA

1) INVERSIONES ACTUALES Y PROYECTADAS

En el año 2013 se registraron inversiones por US\$ 2.550.- millones. Hacia 2020, existen proyectadas inversiones para el sector por U\$S 27.500 millones según el siguiente detalle:



2) PRODUCCIÓN MINERA, en u\$s y tn

En 2013: 28.328 millones de pesos argentinos // U\$S 3.317 millones (U\$S 1 = A\$ 8.54)

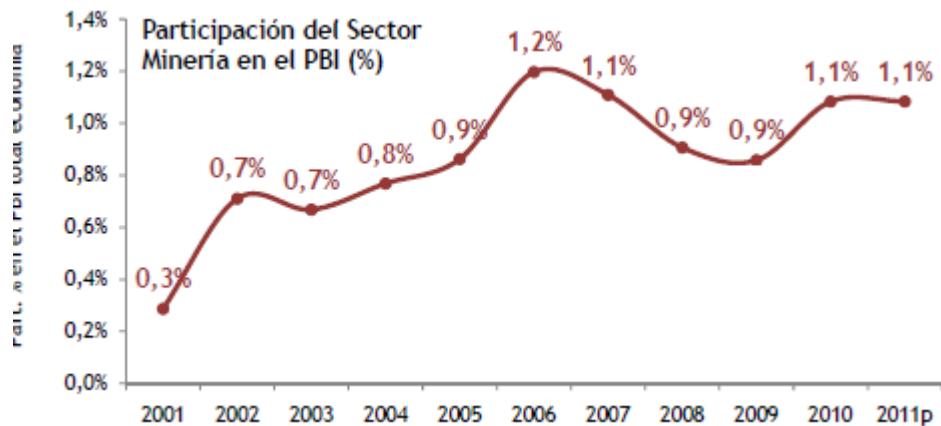
3) EXPORTACIONES

En 2013 el sector exportó por unos U\$S 4.090 millones, lo que representó el 5% del total de las exportaciones del país.

4) PARTICIPACIÓN DE LA MINERÍA EN EL PBI NACIONAL, en los últimos 10 años

En 2013 el sector explicó el 0,6% del PBI nacional

En 2002 el sector explicó el 0.7%, alcanzando el 1% en 2012.



5) MANO DE OBRA OCUPADA, directa e indirecta

Año 2013

Empleos directos: 41.001

Total empleos: 76.672

6) APOORTE FISCAL DE LA MINERÍA

En 2013 el aporte fiscal de la minería al sector público fue de A\$ 7.990 millones (US\$ 935,6 millones), un 42% del PBI del sector.